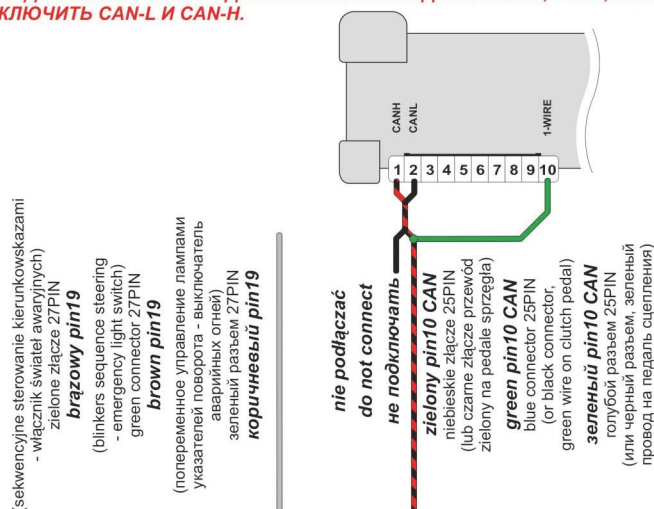


złącze / connector / разъем - 10 PIN										złącze / connector / разъем - 4 PIN				złącze / connector / разъем - 12 PIN																																							
↑ 1	↑ 2	↑ 3	↑ 4	↓ 5	↓ 6	↓ 7	↑ 8	↓ 9	↓ 10	↓ 1	↓ 2	↓ 3	↓ 4	↓ 1	↓ 2	↓ 3	↓ 4	↓ 5	↑ 6	↑ 7	↑ 8	↑ 9	↑ 10	↑ 11	↑ 12																												
CAN-H	CAN-H	+12 V	+12 V	+12 B	Masa	Ground	Masa	Stacyjka zapalniczki	Alarm	Теледа сигнализация	Wyjście SUBS	Węz. analogowe kierunk.	Analog turn signal Input	Węz. analog. powrot.	Węz. analogowe kierunk.	Analog turn signal out.	Węz. analog. powrot.	Połączenie z CAN-H	Connect to CAN-H	Соединить с CAN-H	Drzwi kierowcy	Driver door sense	Дверь водителя	Drzwi pasażerów	Passing door sense	Дверь пассажирова	Bagażnik	Tunk sense	Багажник	Status uzbrojenia	Armed state	Статус штатной силн.	Hamulec ręczny	Hand brake status	Ручной тормоз	Hamulec nożny	Foot brake status	Ножной тормоз	Silnik pracuje	Engine run	Двигатель заведен	Obróty silnika	Tach output	Обороты двигателя	Otwór bagażnik	Trunk release	Открытие багажника	Otwór drzwi	All doors unlock	Отпир. всех дверей	Zamknij wszystkie drzwi	All doors lock	Запир. всех дверей

Примечание:

RU - ПОСЛЕДОВАТЕЛЬНОСТЬ ПОДКЛЮЧЕНИЯ ПРОВОДОВ: МАССА, +12 В, УСТАНОВИТЬ НОМЕР ПРОГРАММЫ ДЛЯ ОПРЕДЕЛЕННОГО АВТОМОБИЛЯ, ПОДКЛЮЧИТЬ CAN-L И CAN-H.

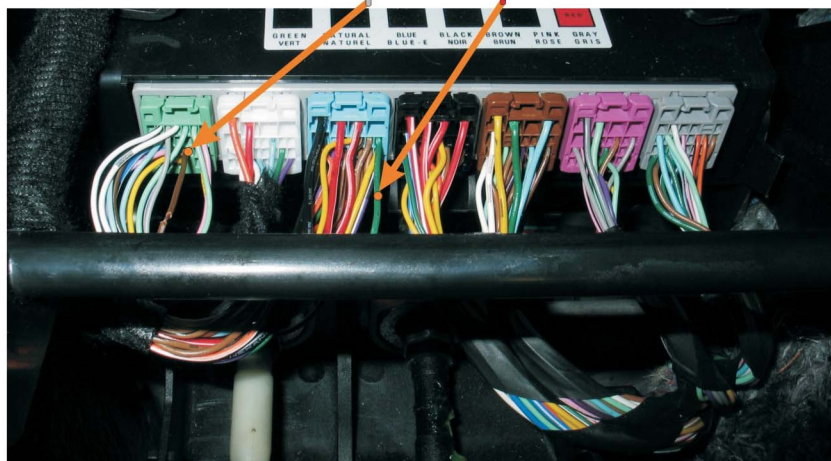


+12V
czerwono-biały

+12V
red/white

+12V
красно-белый

**ZATRZASKI
FASTENED
WITH CLIP
ЗАЩЕЛКИ**



**MODUŁ BCM ZA
KLIMATYZACJĄ
BCM MODULE
BEHIND
CONDITIONING
МОДУЛЬ BCM**

**ZATRZASKI
FASTENED
WITH CLIP
ЗАЩЕЛКИ**

