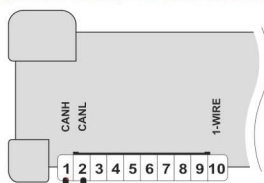


SKODA FABIA (5J)										rok year год	2007 →	program № программа №	161	od from от	28.05.2009																																														
złącze / connector / разъем - 10 PIN										złącze / connector / разъем - 4 PIN				złącze / connector / разъем - 12 PIN																																															
1	2	3	4	5	6	7	8	9	10	1	2	3	4	1	2	3	4	5	6	7	8	9	10	11	12																																				
CAN-H	CAN-H	CAN-H	CAN-L	CAN-L	+12 V	+12 V	+12 V	Masa	Ground	Macca	Stacyjka	Ignition	zamykanie	Alarm fabryczny++	Factory system alarm++	Trzasko sygnał ++	Wycisk S-BUS	Hard sense	Kanot	Wej. analogowe kierunk	Analog turn signal input	Wychod analog. powrot	Wyj. analogowe kierunk	Analog turn signal out.	Klucz w stacyjce	Key in ignition	Klucz w zamku zamk.	Drzwi kierowcy	Driver door sense	Дверь водителя	Drzwi pasażera	Passeng. door sense	Двери пассажиров	Bagażnik i slink	Trunk sense	Багажник	Status uzbrojenia	Aimed state	Статус штатной снг.	Hamulec ręczny	Hand brake status	Ручной тормоз	Slink pracuje	Engine run	Двигатель заведен	Obroty silnika	Tach output	Обороты двигателя		Kierunkowskazy	Turn signal control	Поворотники	Otwór bagażnik	Trunk release	Отпирание багажника	Otwór wszys. drzwi	All doors unlock	Отпир. всех дверей	Zamknij wszys. drzwi	All doors lock	Запир. всех дверей
Uwagi: jeżeli zamkniemy auto z pilota fabrycznego to wejście 10/12 nie działa																																																													
Comments: When the car is closed by fabric remote control, 10/12 way-in does not work.																																																													
Примечание: если автомобиль закрыт при помощи штатного брелока вход 10/12 не работает																																																													

EN - WIRE CONNECTING ORDER: GROUND, +12V, SET THE PROGRAM NUMBER FOR THE GIVEN VEHICLE, CONNECT CAN-L AND CAN-H.

RU - ПОСЛЕДОВАТЕЛЬНОСТЬ ПОДКЛЮЧЕНИЯ ПРОВОДОВ: МАССА, +12 В, УСТАНОВИТЬ НОМЕР ПРОГРАММЫ ДЛЯ ОПРЕДЕЛЕННОГО АВТОМОБИЛЯ, ПОДКЛЮЧИТЬ CAN-L И CAN-H.



ЛЕВАЯ ЛАМПА
УКАЗАТЕЛЯ ПОВОРОТА
черный разъем "XS6" 16PIN
черно-белый pin16

ПРАВАЯ ЛАМПА
УКАЗАТЕЛЯ ПОВОРОТА
черный разъем "XS6" 16PIN
черно-зеленый pin14

czarne złącze "XS2" 18PIN
pomarańczowo-zielony pin 12 CANH

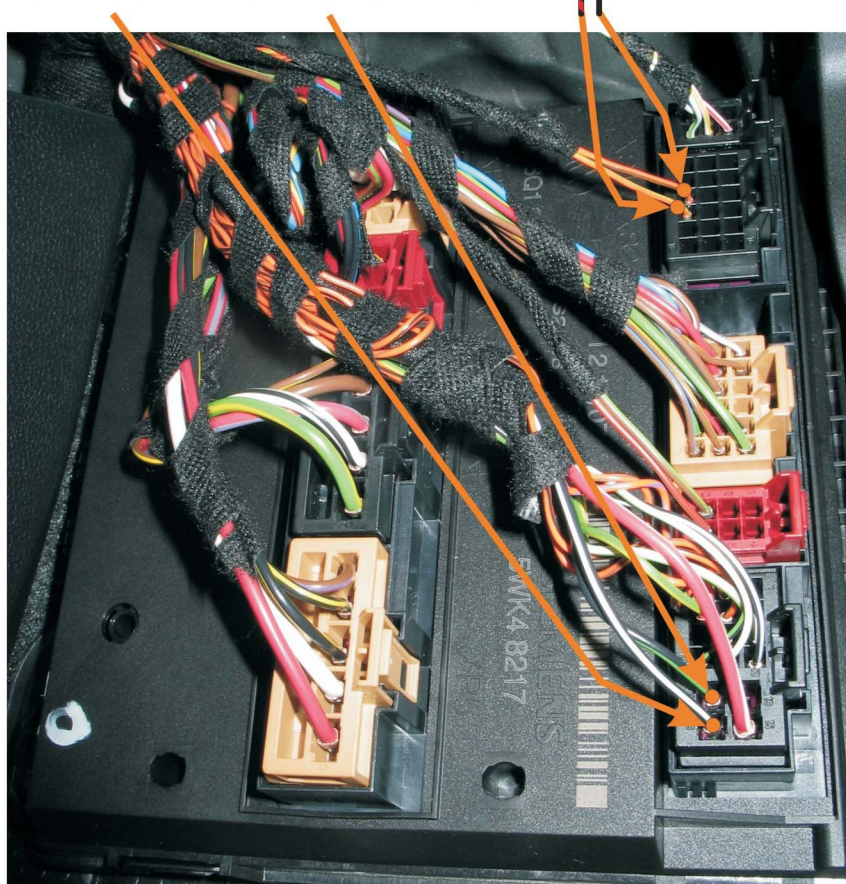
black connector 18PIN ASZ
orange/green pin12 CANH
"VCC" 18PIN

оранжево-зеленый rin12 CANH

pomarańczowo-brązowy pin9 CANL

orange/brown pin9 CANL
black connector 18PIN "XS2"

оранжево-коричневый pin9 CANL
черный разъем "XS2" 18PIN



MODUŁ STERUJĄCY
CONTROLLER MODULE
УПРАВЛЯЮЩИЙ МОДУЛЬ

